

Manômetro Horizontal

Características:

TIPO: Realiza a medição instantânea da pressão com ponteiro analógico.

PRESSÃO DE TRABALHO: Vide tabela codificação.

TEMPERATURA: -10°C à +50°C

FLUÍDO: Ar filtrado

MATERIAL: Latão, Plástico e Aço Inox.

MONTAGEM: Pela rosca sentido horizontal. Em qualquer posição.

CUIDADO: Visor, limpar somente com água e sabão neutro.

SIMBOLOGIA:



Codificação:

ST

ROSCA

1 8 G 1/8"
1 4 G 1/4"

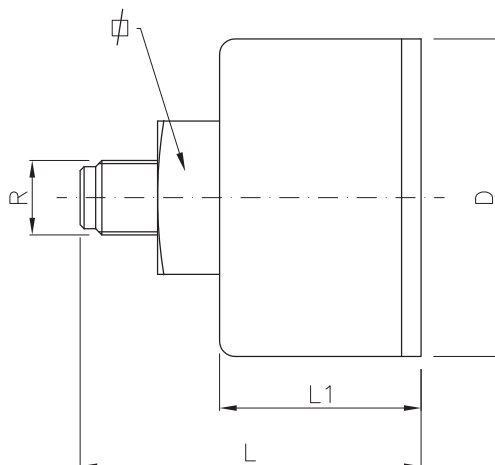
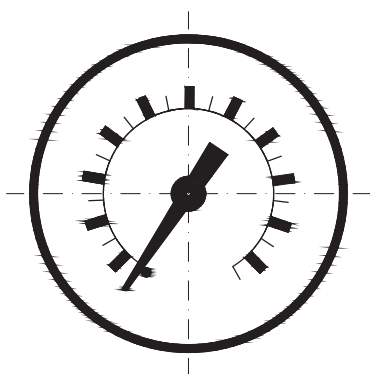
Ø VISOR

4 Ø40mm
5 Ø50mm

FAIXA DE PRESSÃO

0 0 - 10,5bar (0 - 150PSI)
4 0 - 1bar (0 - 15PSI)
5 0 - 4bar (0 - 60PSI)
6 0 - 16bar (0 - 250PSI)

Dimensional:



R	øD	L	L1	Ø
R 1/8"	40	44	26	14
R 1/4"	40	49	26	14
R 1/4"	50	40	23	14